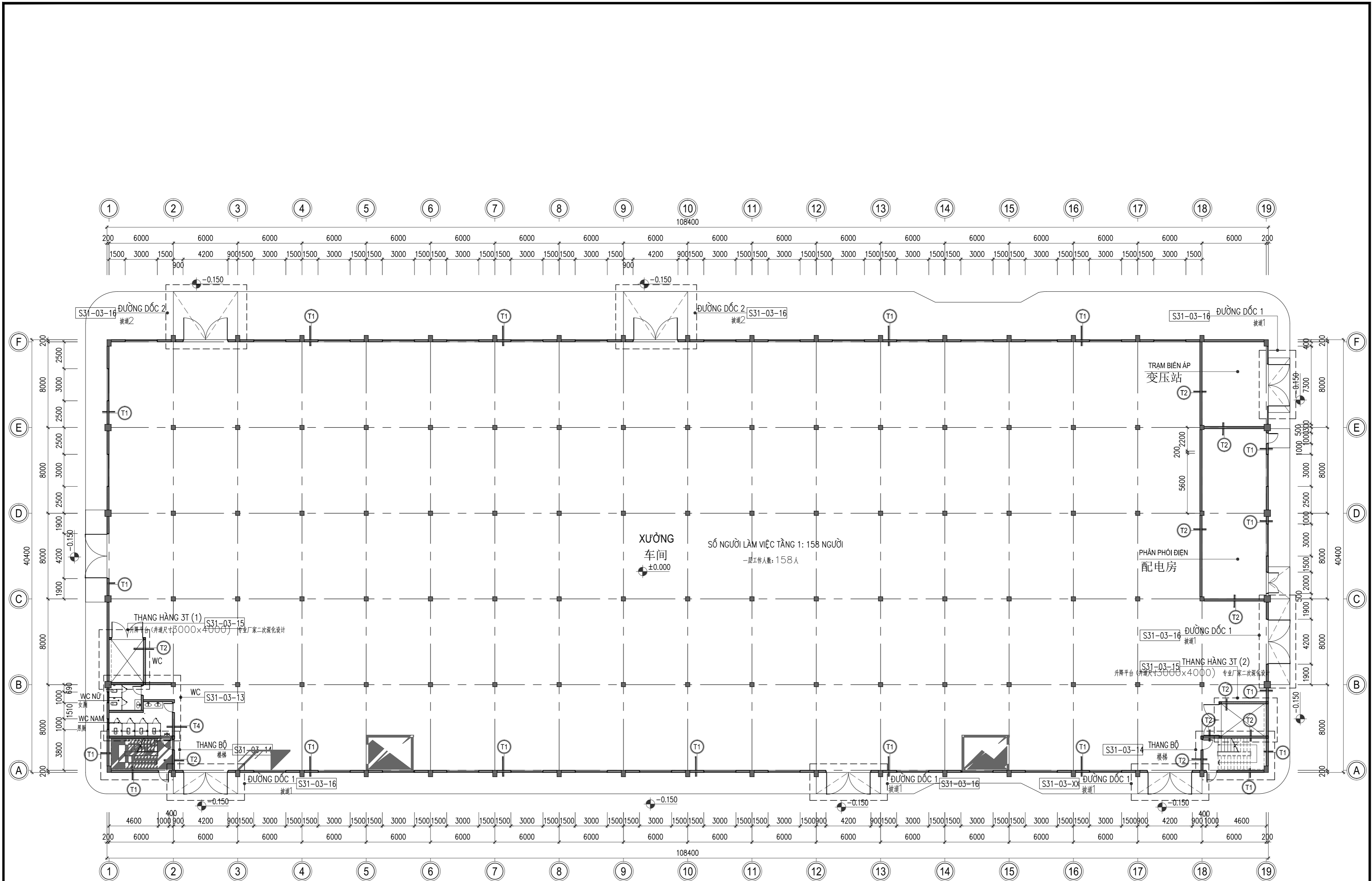


HẠNG MỤC: NHÀ XƯỞNG 3
项目： 三号车间



GHI CHÚ VỀ THOÁT KHÍ TỰ NHIÊN QUA LOUVER CỦA XUÔNG THEO QC06-2020 QUY ĐỊNH:

- CAO ĐỘ CỦA LOUVER ĐẢM BẢO LỚN HƠN CAO ĐỘ 2200MM THEO CHÚ THÍCH 3 PHỤ LỤC 0.2.H QUY ĐỊNH
- DIỆN TÍCH CỦA LOUVER ĐẢM BẢO LỚN HƠN 2.5% DIỆN TÍCH SÀN NHƯ CHÚ THÍCH 3 PHỤ LỤC 0.2.H QUY ĐỊNH
- CHIỀU RỘNG CỦA XUÔNG ĐẢM BẢO KHÔNG LỚN HƠN 40M NHƯ CHÚ THÍCH 3 PHỤ LỤC 0.2.H QUY ĐỊNH

根据QC06-2020越南消防规范规定，采用百叶窗自然排烟的说明：

- 根据第三条备注0.2H附录规定，百叶窗高度确保大于2200MM高度。
- 根据第三条备注0.2H附录规定，百叶窗面积确保大于2.5%地面。
- 根据第三条备注0.2H附录规定，车间宽度确保不大于40M。

MẶT BẰNG TẦNG 1 TL: 1/250

一层平面图-比例：1/250

GHI CHÚ: 备注

ĐIỀU CHỈNH: 调整

LẦN 次数	NGÀY 日期	KÝ NHẬN 签字
1		
2		
3		

DỰ ÁN: 项目名称

NHÀ MÁY XIANGYUAN FOAM (VIỆT NAM)
祥源泡棉越南有限公司工厂项目

ĐỊA CHỈ: LÔ V-1-1, ĐƯỜNG D3, KON QUÊ VỎ 2, XÃ NGỌC XÁ,
HUYỆN QUÊ VỎ, TỈNH BẮC NINH, VIỆT NAM.
地址: 越南, 北宁省, 桂武县, 玉舍社, 桂武2工业区, D3路, V-1-1地块

CHỦ ĐẦU TƯ: 项目业主

CÔNG TY TNHH XIANGYUAN FOAM (VIỆT NAM)
祥源泡棉越南有限公司

ĐỊA CHỈ: LÔ V-1-1, ĐƯỜNG D3, KON QUÊ VỎ 2, XÃ NGỌC XÁ,
HUYỆN QUÊ VỎ, TỈNH BẮC NINH, VIỆT NAM.
地址: 越南, 北宁省, 桂武县, 玉舍社, 桂武2工业区, D3路, V-1-1地块

TƯ VẤN THIẾT KẾ / 设计单位:



CÔNG TY CỔ PHẦN PCCC TRƯỜNG AN
Số 23 Ngõ 16 - Thái Hà - Đống Đa - Hà Nội
Điện thoại: (+84) 904660338 - (+84) 829666628
Email: pccctruongan2020.com

GIÁM ĐỐC/ 经理:

ĐINH TUẤN PHƯƠNG

CHỦ TRÌ THIẾT KẾ 项目负责
KS. ĐINH TUẤN PHƯƠNG

KIỂM TRA: 审核
KS. NGUYỄN NGỌC VŨ

THIẾT KẾ: 设计
KS. NGUYỄN NGỌC VŨ

VẼ: 画图
KS. PHẠM NGỌC THƠ

GIẢI ĐOẠN: 阶段:

HỒ SƠ THIẾT KẾ BẢN VẼ THI CÔNG
施工图设计文件

HẠNG MỤC: 子项名称

NHÀ XUÔNG 3
3#车间

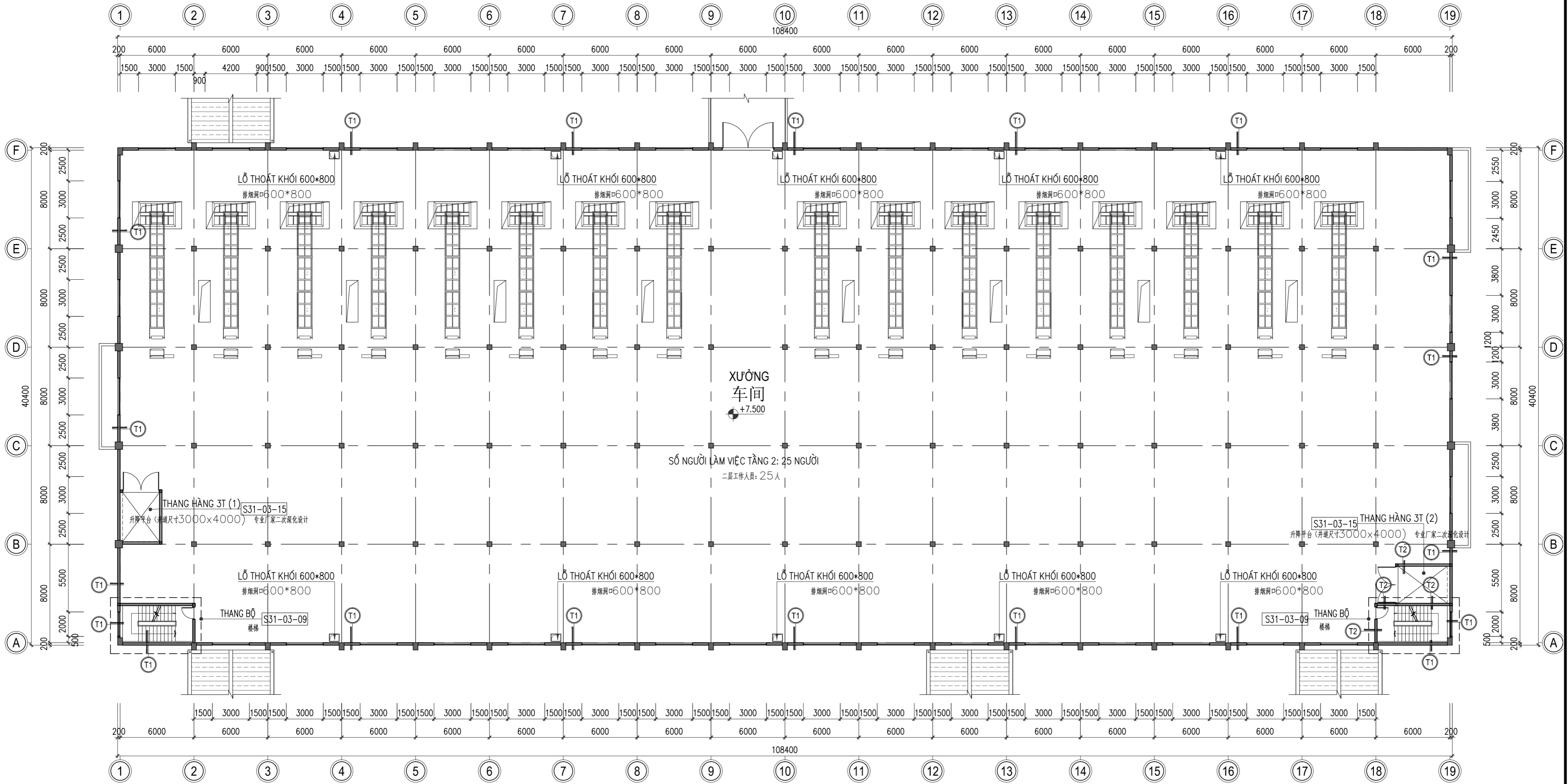
TÊN BẢN VẼ: 图纸名称
MẶT BẰNG
THOÁT KHÍ TỰ NHIÊN TẦNG 1
一层自然排烟平面图

KHÔNG GIẤY: 张纸尺寸 A2

TỶ LỆ: 比例

NGÀY XUẤT BẢN: 出图日期 2021

SỐ HIỆU BẢN VẼ: 图纸编号 S-TK.03-01



GHI CHÚ VỀ THOÁT KHÓI TỰ NHIÊN QUA LOUVER CỦA XUỒNG THEO QCV-2020 QUY ĐỊNH:

- CAO ĐỘ CỦA LOUVER ĐẢM BẢO LỚN HƠN CAO ĐỘ 2200MM THEO CHÚ THÍCH 3 PHỤ LỤC 0.2.H QUY ĐỊNH
- DIỆN TÍCH CỦA LOUVER ĐẢM BẢO LỚN HƠN 2.5% DIỆN TÍCH SÀN NHƯ CHÚ THÍCH 3 PHỤ LỤC 0.2.H QUY ĐỊNH
- CHIỀU RỘNG CỦA XUỒNG ĐẢM BẢO KHÔNG LỚN HƠN 40M NHƯ CHÚ THÍCH 3 PHỤ LỤC 0.2.H QUY ĐỊNH

根据QC06-2020越南消防规范规定，采用百叶窗自然排烟的说明：

- 根据第三条备注0.2H附录规定，百叶窗高度确保大于2200MM高度。
- 根据第三条备注0.2H附录规定，百叶窗面积确保大于2.5%地面。
- 根据第三条备注0.2H附录规定，车间宽度确保不大于40M。

MẶT BẰNG TẦNG 2 TL: 1/250

二层平面图-比例：1/250

GHI CHÚ: 备注

ĐIỀU CHỈNH: 调整

LẦN 次数	NGÀY 日期	KÝ NHẬN 签字
1		
2		
3		

DỰ ÁN: 项目名称

NHÀ MÁY XIANGYUAN FOAM (VIỆT NAM)
祥源泡棉越南有限公司工厂项目

ĐỊA CHỈ: LÔ V-1.1, ĐƯỜNG D3, KON QUÊ VỎ 2, XÃ NGỌC XÁ,
HUYỆN QUÊ VỎ, TỈNH BẮC NINH, VIỆT NAM.
地址: 越南, 北宁省, 桂武县, 玉舍社, 桂武2工业区, D3路, V-1.1地块

CHỦ ĐẦU TƯ: 项目业主

CÔNG TY TNHH XIANGYUAN FOAM (VIỆT NAM)
祥源泡棉越南有限公司

ĐỊA CHỈ: LÔ V-1.1, ĐƯỜNG D3, KON QUÊ VỎ 2, XÃ NGỌC XÁ,
HUYỆN QUÊ VỎ, TỈNH BẮC NINH, VIỆT NAM.
地址: 越南, 北宁省, 桂武县, 玉舍社, 桂武2工业区, D3路, V-1.1地块

TƯ VẤN THIẾT KẾ / 设计单位:



CÔNG TY CỔ PHẦN PCCC TRƯỜNG AN
Số 23 Ngõ 16 - Thái Hà - Đống Đa - Hà Nội
Điện thoại: (+84) 904660338 - (+84) 829666628
Email: pccctruongan2020.com

GIÁM ĐỐC/ 经理:

ĐINH TUẤN PHƯƠNG

CHỦ TRÌ THIẾT KẾ 项目负责 KS. ĐINH TUẤN PHƯƠNG

KIỂM TRA: 审核 KS. NGUYỄN NGỌC VŨ

THIẾT KẾ: 设计 KS. NGUYỄN NGỌC VŨ

VẼ: 画图 KS. PHẠM NGỌC THƠ

GIAI ĐOẠN: 阶段:

HỒ SƠ THIẾT KẾ BẢN VẼ THI CÔNG
施工图设计文件

HẠNG MỤC: 子项名称

NHÀ XUỒNG 3
3#车间

TÊN BẢN VẼ: 图纸名称
MẶT BẰNG
THOÁT KHÓI TỰ NHIÊN TẦNG 2
二层自然排烟平面图

KHỖ GIẤY:	张纸尺寸	A2
TỶ LỆ:	比例	
NGÀY XUẤT BẢN:	出图日期	2021
SỐ HIỆU BẢN VẼ:	图纸编号	S-TK.03-02