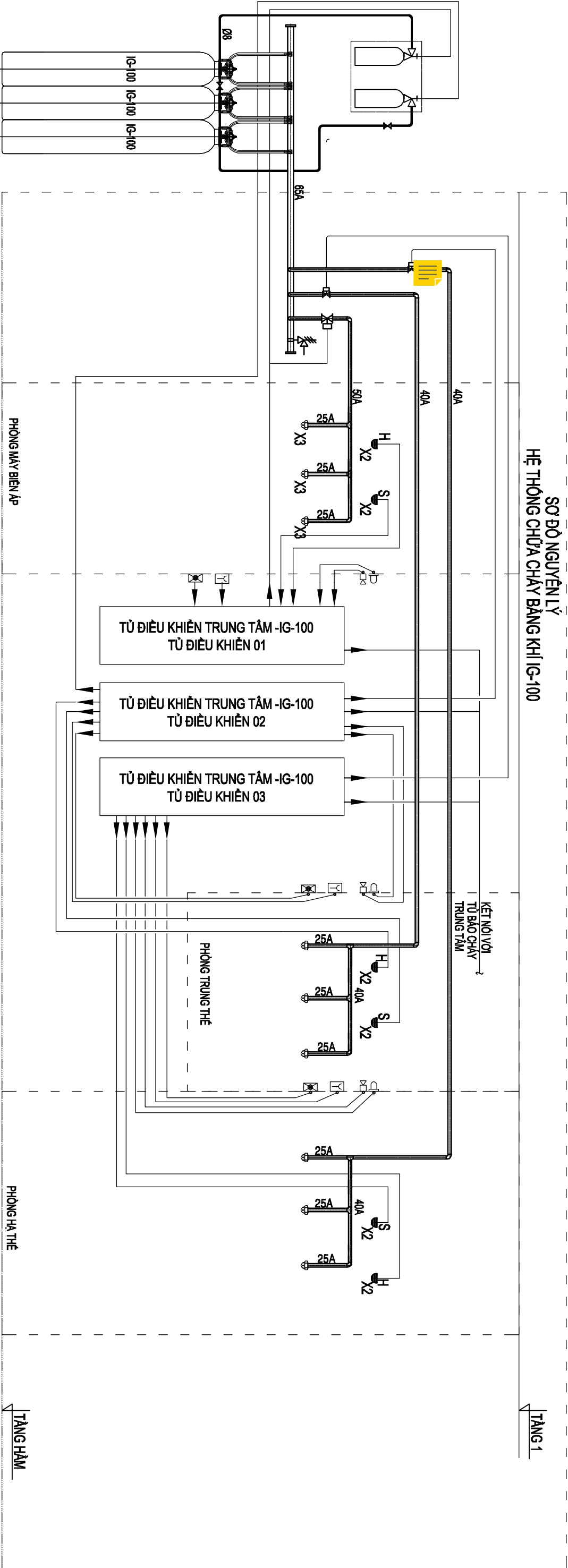


SƠ ĐỒ NGUYÊN LÝ - HỆ THỐNG CHỮA CHÁY KHÍ CHO PHÒNG HẠ THỂ, TRUNG THỂ, MÁY BIẾN ÁP



BÌNH KHÍ IG-100  
6 BÌNH X 80 LÍT  
TỔNG: 480 LÍT

TẤT CẢ CÁC NÚT ẠM CHỮA CHÁY BĂNG  
KHÍ ĐƯỢC ĐẶT BÊN NGOÀI PHÒNG

- GHI CHÚ:
- Hệ thống chữa cháy khí được điều khiển bởi các tủ điều khiển và khí, tủ điều khiển 01
  - Tủ điều khiển 02, tủ điều khiển 03 mỗi tủ sẽ đảm nhiệm cho một phòng.
  - Khi có một tín hiệu báo cháy truyền về tủ, tủ điều khiển sẽ phát tín hiệu từ nút nhấn và khí
  - Khi có hai tín hiệu từ hai kênh khác nhau, sau (C0-90S) (hoặc có tín hiệu từ nút nhấn và khí)
  - Tủ điều khiển sẽ truyền tín hiệu kích hoạt bình PILOT CYLINDER, bình PILOT CYLINDER và khí kích hoạt
  - MÔ VAN CẠM VÀNG (hoặc van điện tử) và mô các bình khí IG-100 cấp khí có vào khu vực đã báo cháy,
  - Đồng thời có đèn báo và khí từ khu vực cháy sẽ hoạt động.
  - Khi hệ thống chữa cháy khí hoạt động và khí từ điều khiển sẽ đưa tín hiệu điện về đồng hệ thống thông gió
  - Đồng sắp cũ...

KÝ HIỆU VÀ CHÚ THÍCH SYMBOL AND LEGEND	
	VAN ĐIỆN TỬ ELECTRIC VALVE
	VAN NÚT CHẤM CHECK VALVE
	ĐẦU PHÂN VÀ KHÍ 80 LÍT DISCHARGE NOZZLE 80L
	ĐẦU BÁO NHIỆT, ĐẦU BÁO KHÍ HEAT DETECTOR, SMOKE DETECTOR
	CƠ BÀN BÁO CHÁY KHÍ, HẠP FIRE ALARM PANEL & STOP LIGHT
	NÚT NHẤN VÀ KHÍ MANUAL RELEASE
	NÚT NHẤN DỪNG VÀ KHÍ MANUAL STOP RELEASE
	VAN AN TOÀN SAFETY VALVE
	ĐÁM TÍN HIỆU CẢNH CHÁY TRUNG TÂM FIRE RESISTANT PANEL 2X1 M2